


I D E A S



SYSTEMS FOR DOSING AND CONVEYING OF POWDERS BY GRAVITY

CONTROL OF POWDERS AND GRANULES FLOW IN PHARMACEUTICAL PROCESS

Solid handling - High containment - Butterfly, Rotary and dosing valves
Filling and weighting system for drums - Engineering and equipments  ATEX

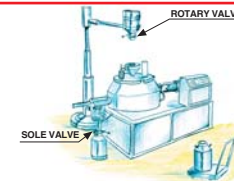
CO₂RA[®]
www.coraitaly.net

SOLE VALVE



The **SOLE VALVE** offers the best quality available for a butterfly valve designed to control the flow of powders and granules.

*La valvola **SOLE VALVE** offre la migliore qualità disponibile per una valvola a farfalla concepita per controllare il flusso delle polveri e granuli.*

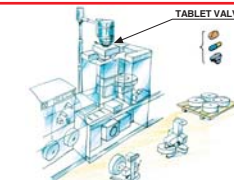


TABLET VALVE



The **TABLET VALVE** is designed to intercept and control the flow of the product. It is composed of a silicone butterfly that allows valve's opening and closing without damaging the product. The **TABLET VALVE** is suitable for the interception of capsules, tablets, pills and rubber or silicone cups.

*La **TABLET VALVE** è progettata per l'intercettazione e il controllo del flusso di prodotto. È composta da un'unica farfalla in silicone che permette l'apertura/chiusura della valvole senza danneggiare il prodotto. La **TABLET VALVE** è indicata per l'intercettazione di capsule, compresse, pillole e tappi in gomma o in silicone.*

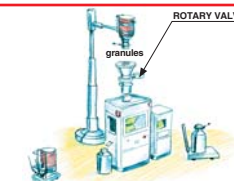


ROTARY VALVE



The **ROTARY VALVE** is suitable to allow the flow determined by the feeding of powders and granules into processing machines.

*La **ROTARY VALVE** è indicata per permettere il flusso dosato per l'alimentazione di polveri e granuli nelle macchine di processo.*

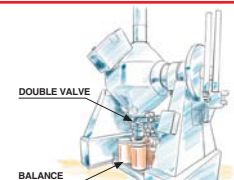


DOUBLE VALVE



The **DOUBLE VALVE** is composed by a butterfly with a small concentric inside rotor. The butterfly transfers a big quantity of product and the rotor allows to reach the required quantity, with the precision of $\pm 0 - 20$ gr. detected by an apposite weighing system.

*La **DOUBLE VALVE** è composta da una farfalla e un piccolo rotore concentrico. La farfalla trasferisce una grossa quantità di prodotto mentre il rotore permette il dosaggio della quantità richiesta, con precisione $\pm 0 - 20$ gr. rilevati da terminale di pesatura dedicato.*



VR8V VALVE



The **VR8V VACUUM ROTARY VALVE** is suitable to dose powder in pressure or vacuum condition. Suitable for continuous feeding of powder maintaining an extremely uniform dosage. The brushless electrical motor with control encoder assures a very accurate dosage.

*La **VR8V** è indicata per il dosaggio di prodotto in caso di pressione e di vuoto. Indicata per l'alimentazione continua di polveri mantenendo un dosaggio estremamente uniforme. Il motore elettrico brushless con encoder assicura un dosaggio accurato.*



SRF VALVE



The **SANITARY ROTARY VALVE** has a double rotor, the big one allows dosing large quantities of product and the small one allows to reach the requested quantity with the precision of $\pm 0 - 20$ gr.

*La **SANITARY ROTARY VALVE** ha un doppio rotore. Il rotore più grande permette il dosaggio di grossi quantitativi di prodotto mentre il piccolo rotore permette di raggiungere il quantitativo richiesto con precisione $\pm 0 - 20$ gr.*

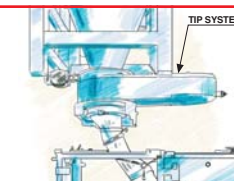


TIP SYSTEM



The **TIP SYSTEM** is a revolutionary connection system that permits to reach a high containment level (OEL) = $1\mu/m^3$. Completely automatic, it assures a perfect sealing connection between two machines. Suitable for C.I.P.

*Il **TIP SYSTEM** è un sistema rivoluzionario di connessione che permette di raggiungere un livello di alto contenimento (OEL) = $1\mu/m^3$. Completamente automatico, assicura una perfetta tenuta fra due macchine. Adeguato per il C.I.P.*

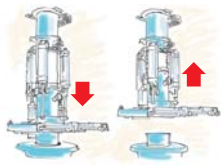




TIP 0 SYSTEM

The **TELESCOPIC TIP 0 (Zero) SYSTEM** is a loading/unloading system either in a sterile room or not, specifically designed to transfer product between two machines or between machine and bin, realizing a solution of continuity, avoiding a direct contact between operator and the product.

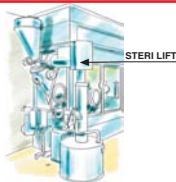
Il TIP 0 (Zero) SYSTEM TELESCOPICO è un sistema di carico/scarico per ambiente sterile e non, progettato per effettuare trasferimenti di prodotti tra due macchine o tra macchina e bin in soluzione di continuità, evitando all'operatore il contatto diretto con il prodotto.



STERI LIFT

STERI LIFT is suitable to moving IBC, bins and bags in sterile rooms. It is completely hydraulic with a cylinder according to FDA normative. Makes movements of ascent and descent, rotation, right and left moving and mixing of any type of container.

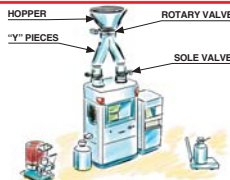
Lo STERI LIFT è indicato per la movimentazione IBC, fusti o sacchi in camere sterili. È completamente idraulico con un cilindro conforme FDA. Effettua movimenti di salita e discesa, rotazione destra e sinistra, traslazione destra e sinistra miscelazione di qualsiasi tipo di contenitore.



SANI FLOW

The discharging system **SANI FLOW** from Bin or machines, allows the feeding of tablet press machines and capsule filling machines with two or more charging inlets, regulating the product flow. This system can be completely disassembled thanks to a lifting and lowering device.

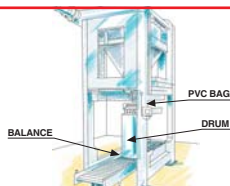
Il sistema di scarico SANI FLOW da Bin o macchine, permette l'alimentazione di macchine compresse od opercolatrici che hanno 2 bocche di carico o più, dosando e regolando il flusso del prodotto. Questo sistema può essere smontato completamente con l'ausilio di un dispositivo salita/discesa pneumatico.



DOSING SYSTEM

The **DOSING SYSTEM** allows to discharge the product in closed cycle. It is composed of a weighting system and a DOUBLE VALVE and a PVC liner.

Il DOSING SYSTEM permette di scaricare un prodotto in un fusto a ciclo chiuso. È costituito da sistema di pesatura elettronico e da una Double Valve e da un liner in PVC.



SIL COMP

The silicone compensator **SIL COMP** allows the alignment between two machines or the connection between long piping to avoid vibrations. The construction material could be PTFE, silicone and, upon request, ATEX materials. It's also available the TC version from ND 1" to 8".

Il compensatore SIL COMP aiuta nell'allineamento di due macchine o collegamento tra lunghe tubazioni ed evita le vibrazioni. I materiali di costruzione possono essere: PTFE, silicone e su richiesta in materiali ATEX. Sono disponibili anche in versione TC da DN 1" a 8".



Accessories:
Accessori:

- Sight glass
Spie visive
- Hose
Tubi
- Sil hose
Manichette
- MF
Clamp
- Sil cap
Tappi

The **CO.RA.** mission is to operate between machine **A** and machine **B** with our services, technologies, engineering, and customer care.

